

УТВЕРЖДЕНО

Начальник

Управления социальной защиты

населения по

Кондинскому району

Т.М. Крылова

2019г



ПАСПОРТ ДОСТУПНОСТИ объекта социальной инфраструктуры (ОСИ)

1. Общие сведения об объекте

1.1. Наименование (вид) объекта «Школа – детский сад. п.Ягодный»

1.2. Адрес объекта:

628213, Тюменская область, Ханты-Мансийский автономный округ - Югра

Кондинский район, п. Ягодный, ул. Центральная, 27.

1.3. Сведения о размещении объекта:

- **отдельно стоящее здание из 3 этажей (из них: подземный этаж – 1), 4490,4 кв.м**

- **наличие прилегающего земельного участка (да, нет); да, 19853 кв. м**

1.4. Год постройки здания **2010**, последнего капитального ремонта - **нет**

1.5. Дата предстоящих плановых ремонтных работ: **текущего 2019-2020 гг , капитального – 2019-2020 гг ,**

СВЕДЕНИЯ ОБ ОРГАНИЗАЦИИ, РАСПОЛОЖЕННОЙ НА ОБЪЕКТЕ

1.6. Название организации (учреждения), (полное юридическое наименование – согласно Уставу, краткое наименование) **Муниципальное бюджетное общеобразовательное учреждение Ягодинская средняя общеобразовательная школа (МБОУ Ягодинская СОШ)**

1.7. Юридический адрес организации (учреждения)

628213, Тюменская область, Ханты-Мансийский автономный округ - Югра

Кондинский район, п.Ягодный, ул. Центральная, 27.

1.8. Основание для пользования объектом (оперативное управление, аренда, собственность) **оперативное управление**

1.9. Форма собственности (государственная, негосударственная) **государственная**

1.10. Территориальная принадлежность (федеральная, региональная, муниципальная) **муниципальная**

1.11. Вышестоящая организация (наименование) **управление образования администрации Кондинского района**

1.12. Адрес вышестоящей организации, другие координаты **628200 Ханты-Мансийский автономный округ - Югра, Кондинский район, пгт.Междуреченский, ул. Волгоградская, д.11**

2. Характеристика деятельности организации на объекте

2.1 Сфера деятельности (здравоохранение, образование, социальная защита, физическая культура и спорт, культура, связь и информация, транспорт, жилой фонд, потребительский рынок и сфера услуг, другое) **образование**

2.2 Виды оказываемых услуг **реализация общеобразовательных программ дошкольного, начального общего, основного общего и среднего (полного) общего образования, а также программ дополнительного образования детей.**

2.3 Форма оказания услуг: (на объекте, с длительным пребыванием, в т.ч. проживанием, на дому, дистанционно) **на объекте: дошкольное образование – 12 часовое пребывание детей, школа – очное обучение**

2.4 Категории обслуживаемого населения по возрасту: (дети, взрослые трудоспособного возраста, пожилые; все возрастные категории) **дети**

2.5 Категории обслуживаемых инвалидов: инвалиды, передвигающиеся на коляске, инвалиды с нарушениями опорно-двигательного аппарата; нарушениями зрения, нарушениями слуха, нарушениями умственного развития – **нет**

2.6 Плановая мощность: посещаемость (количество обслуживаемых в день), вместимость, пропускная способность: **дошкольников – 41, учащихся – 103, проектная мощность: 100/40**

2.7 Участие в исполнении ИПР инвалида, ребенка-инвалида (да, нет) **нет**

3. Состояние доступности объекта

3.1 Путь следования к объекту пассажирским транспортом

(описать маршрут движения с использованием пассажирского транспорта)

Пассажирский транспорт используется для доставки детей, проживающих в п. Дальнем, к месту учёбы. Маршрут: п.Дальний – Ягодный - Дальний
наличие адаптированного пассажирского транспорта к объекту **нет**

3.2 Путь к объекту от ближайшей остановки пассажирского транспорта:

3.2.1 расстояние до объекта от остановки транспорта **Остановка транспорта осуществляется на территории учреждения согласно проектной документации, расстояние до здания - 40 м**

3.2.2 время движения (пешком) **1-2 мин.**

3.2.3 наличие выделенного от проезжей части пешеходного пути - **да,**

3.2.4 Перекрестки: нерегулируемые; регулируемые, со звуковой сигнализацией, таймером; **нет**

3.2.5 Информация на пути следования к объекту: акустическая, тактильная, **визуальная (нанесены разметки и пиктограммы для инвалидов)**

3.2.6 Перепады высоты на пути: **есть, нет (уровень высоты проезжей части ниже высоты пешеходных дорожек)**

Их обустройство для инвалидов на коляске: **да (пандусы)**

3.3 Организация доступности объекта для инвалидов – форма обслуживания*

№ п/п	Категория инвалидов (вид нарушения)	Вариант организации доступности объекта (формы обслуживания)*
1.	Все категории инвалидов и МГН	А
	в том числе инвалиды:	
2	передвигающиеся на креслах-колясках	А
3	с нарушениями опорно-двигательного аппарата	А
4	с нарушениями зрения	ДУ
5	с нарушениями слуха	ДУ
6	с нарушениями умственного развития	А

* - указывается один из вариантов: «А», «Б», «ДУ», «ВНД»

3.4 Состояние доступности основных структурно-функциональных зон

№ п \п	Основные структурно-функциональные зоны	Состояние доступности, в том числе для основных категорий инвалидов**
1	Территория, прилегающая к зданию (участок)	ДУ
2	Вход (входы) в здание	ДУ
3	Путь (пути) движения внутри здания (в т.ч. пути эвакуации)	ДУ
4	Зона целевого назначения здания (целевого посещения объекта)	ДУ
5	Санитарно-гигиенические помещения	ДУ
6	Система информации и связи (на всех зонах)	ДУ
7	Пути движения к объекту (от остановки транспорта)	-

** Указывается: ДП-В - доступно полностью всем; ДП-И (К, О, С, Г, У) – доступно полностью избирательно (указать категории инвалидов); ДЧ-В - доступно частично всем; ДЧ-И (К, О, С, Г, У) – доступно частично избирательно (указать категории инвалидов); ДУ - доступно условно, ВНД – временно недоступно

3.5. Итоговое заключение о состоянии доступности ОСИ: **ДУ**

4. Управленческое решение

4.1. Рекомендации по адаптации основных структурных элементов объекта

№№ п \п	Основные структурно-функциональные зоны объекта	Рекомендации по адаптации объекта (вид работы)*
1	Территория, прилегающая к зданию (участок)	КР (оборудовать съезд с пешеходной зоны на проезжую часть)
2	Вход (входы) в здание	ТР (Привести в соответствие СП 35-103-2001-выполнение тактильной полосы перед маршем (вверху и внизу)
3	Путь (пути) движения внутри здания (в т.ч. пути эвакуации)	ТР (Привести в соответствие СП 35-103-2001-установка пандуса, поручней, тактильной полосы перед маршем лестниц на пути эвакуации(вверху и

		внизу)
4	Зона целевого назначения здания (целевого посещения объекта)	ТР (Привести в соответствие СП 35-103-2001-приобретение и установка оборудования, позволяющего получать справочную информацию об условиях обслуживания инвалидам по слуху, зрению, опознавательных Знаков и символов для МГН)
5	Санитарно-гигиенические помещения	КР (Привести в соответствие СП 35-103-2001-установка кнопки вызова, специального оборудования, выполнение тактильных полос к приборам)
6	Система информации на объекте (на всех зонах)	ТР (Привести в соответствие СП 35-103-2001-приобретение и установка оборудования, позволяющего получать справочную информацию об условиях обслуживания инвалидам по слуху, зрению. опознавательные Знаки и символы для МГН)
7	Пути движения к объекту (от остановки транспорта)	Не нуждается
8	Все зоны и участки	ТР и КР (приведение в соответствие с СП 35-103-2001)

*- указывается один из вариантов (видов работ): не нуждается; ремонт (текущий, капитальный); индивидуальное решение с ТСП; технические решения невозможны – организация альтернативной формы обслуживания

4.2. Период проведения работ - 2019-2020 гг

в рамках исполнения программы Безбарьерная среда

указывается наименование документа: программы, плана)

4.3 Ожидаемый результат (по состоянию доступности) после выполнения работ по адаптации ДП-В

Оценка результата исполнения программы, плана (по состоянию доступности)

4.4. Для принятия решения требуется, не требуется (нужное подчеркнуть):

Согласование **Комиссии по координации деятельности в сфере формирования доступной среды для инвалидов, Управления образования**

Имеется заключение уполномоченной организации о состоянии доступности объекта (наименование документа и выдавшей его организации, дата), прилагается

4.5. Информация размещена (обновлена) на Карте доступности субъекта Российской Федерации дата

(наименование сайта, портала)

5. Особые отметки

Паспорт сформирован на основании:

1. Анкеты (информации об объекте) от 05 августа 2019г.,

2. Акта обследования объекта: № 1 05 августа 2019г.,

3. Решения Комиссии _____ от «___» _____ 20___ г.



УТВЕРЖДАЮ
Директор школы
О.А.Путилова
05 августа 2019 г.

АНКЕТА
(информация об объекте социальной инфраструктуры)
К ПАСПОРТУ ДОСТУПНОСТИ ОСИ

1. Общие сведения об объекте

1.1. Наименование (вид) объекта «Школа – детский сад. п.Ягодный»

1.2. Адрес объекта:

**628213, Тюменская область, Ханты-Мансийский автономный округ - Югра
Кондинский район, п.Ягодный, ул. Центральная, 27.**

1.3. Сведения о размещении объекта:

- **отдельно стоящее здание из 3 этажей (из них: подземный этаж – 1), 4490,4 кв.м**
- **наличие прилегающего земельного участка (да, нет); да, 19853 кв.м**

1.4. Год постройки здания **2010**, последнего капитального ремонта - **нет**

1.5. Дата предстоящих плановых ремонтных работ: **текущего 2019-2020 гг , капитального – 2019-2020 гг ,**

СВЕДЕНИЯ ОБ ОРГАНИЗАЦИИ, РАСПОЛОЖЕННОЙ НА ОБЪЕКТЕ

1.6. Название организации (учреждения), (полное юридическое наименование – согласно Уставу, краткое наименование) **Муниципальное бюджетное общеобразовательное учреждение Ягоднинская средняя общеобразовательная школа (МБОУ Ягоднинская СОШ)**

1.7. Юридический адрес организации (учреждения)

**628213, Тюменская область, Ханты-Мансийский автономный округ - Югра
Кондинский район, п.Ягодный, ул. Центральная, 27.**

1.8. Основание для пользования объектом (оперативное управление, аренда, собственность) **оперативное управление**

1.9. Форма собственности (государственная, негосударственная) **государственная**

1.10. Территориальная принадлежность (федеральная, региональная, муниципальная) **муниципальная**

1.11. Вышестоящая организация (наименование) **управление образования администрации Кондинского района**

1.12. Адрес вышестоящей организации, другие координаты **628200 Ханты-Мансийский автономный округ - Югра, Кондинский район, пгт Междуреченский, Титова ул., д. 24,**

2. Характеристика деятельности организации на объекте (по обслуживанию населения)

2.1 Сфера деятельности (здравоохранение, образование, социальная защита, физическая культура и спорт, культура, связь и информация, транспорт, жилой фонд, потребительский рынок и сфера услуг, другое) **образование**

2.2 Виды оказываемых услуг **реализация общеобразовательных программ дошкольного, начального общего, основного общего и среднего (полного) общего образования, а также программ дополнительного образования детей.**

2.3 Форма оказания услуг: (на объекте, с длительным пребыванием, в т.ч. проживанием, на дому, дистанционно) **на объекте: дошкольное образование – 12 часовое пребывание детей, школа – очное обучение**

2.4 Категории обслуживаемого населения по возрасту: (дети, взрослые трудоспособного возраста, пожилые: все возрастные категории) **дети**

2.5 Категории обслуживаемых инвалидов: инвалиды, передвигающиеся на коляске, инвалиды с нарушениями опорно-двигательного аппарата; нарушениями зрения, нарушениями слуха, нарушениями умственного развития – **нет**

2.6 Плановая мощность: посещаемость (количество обслуживаемых в день), вместимость, пропускная способность: **дошкольников – 41, учащихся – 103, проектная мощность: 100/40**

2.7 Участие в исполнении ИПР инвалида, ребенка-инвалида (да, нет) **нет**

3. Состояние доступности объекта

3.1 Путь следования к объекту пассажирским транспортом
(описать маршрут движения с использованием пассажирского транспорта)

Пассажирский транспорт используется для доставки детей, проживающих в п. Дальнем, к месту учёбы. Маршрут: п.Дальний – Ягодный - Дальний

наличие адаптированного пассажирского транспорта к объекту **нет**

3.2 Путь к объекту от ближайшей остановки пассажирского транспорта:

3.2.1 расстояние до объекта от остановки транспорта **Остановка транспорта осуществляется на территории учреждения согласно проектной документации, расстояние до здания – 40 м**

3.2.2 время движения (пешком) **1-2 мин.**

3.2.3 наличие выделенного от проезжей части пешеходного пути (**да**),

3.2.4 Перекрестки: нерегулируемые: регулируемые, со звуковой сигнализацией, таймером; **нет**

3.2.5 Информация на пути следования к объекту: акустическая, тактильная, **визуальная (нанесены разметки и пиктограммы для инвалидов)**

3.2.6 Перепады высоты на пути: **есть**, нет (описать: **уровень высоты проезжей части ниже высоты пешеходных дорожек**)

Их обустройство для инвалидов на коляске: **нет**

3.3 Вариант организации доступности ОСИ (формы обслуживания)* с учетом СП 35-101-2001

№ п/п	Категория инвалидов (вид нарушения)	Вариант организации доступности объекта
1.	Все категории инвалидов и МГН в том числе инвалиды:	А
2	передвигающиеся на креслах-колясках	А
3	с нарушениями опорно-двигательного аппарата	А
4	с нарушениями зрения	ДУ
5	с нарушениями слуха	ДУ
6	с нарушениями умственного развития	А

* - указывается один из вариантов: «А», «Б», «ДУ», «ВНД»

4. Управленческое решение (предложения по адаптации основных структурных элементов объекта)

№ п \п	Основные структурно-функциональные зоны объекта	Рекомендации по адаптации объекта (вид работы)*
1	Территория, прилегающая к зданию (участок)	КР (оборудовать съезд с пешеходной зоны на проезжую часть)
2	Вход (входы) в здание	ТР (Привести в соответствие СП 35-103-2001- выполнение тактильной полосы перед маршем (вверху и внизу)
3	Путь (пути) движения внутри здания (в т.ч. пути эвакуации)	ТР (Привести в соответствие СП 35-103-2001- установка пандуса, поручней, тактильной полосы перед маршем лестниц на пути эвакуации(вверху и внизу)
4	Зона целевого назначения здания (целевого посещения объекта)	ТР (Привести в соответствие СП 35-103-2001- приобретение и установка оборудования, позволяющего получать справочную информацию об условиях обслуживания инвалидам по слуху, зрению, опознавательных Знаков и символов для МГН)
5	Санитарно-гигиенические помещения	КР (Привести в соответствие СП 35-103-2001- установка кнопки вызова, специального оборудования, выполнение тактильных полос к приборам)
6	Система информации на объекте (на всех зонах)	ТР (Привести в соответствие СП 35-103-2001- приобретение и установка оборудования, позволяющего получать справочную информацию об условиях обслуживания инвалидам по слуху, зрению, опознавательных Знаков и символов для МГН)
7	Пути движения к объекту (от остановки транспорта)	Не нуждается
8.	Все зоны и участки	ТР и КР (приведение в соответствие с СП 35-103-2001)

*- указывается один из вариантов (видов работ): не нуждается; ремонт (текущий, капитальный); индивидуальное решение с ТСР: технические решения невозможны – организация альтернативной формы обслуживания



УТВЕРЖДЕНО

Начальник Управления социальной защиты населения по Кондинскому району
Т.М. Крылова

**АКТ ОБСЛЕДОВАНИЯ
объекта социальной инфраструктуры
К ПАСПОРТУ ДОСТУПНОСТИ ОСИ**

Ханты-Мансийский автономный
округ-Югра
Кондинский район
с/п Леуши п.Ягодный

« ____ » _____ 20__ г.

1. Общие сведения об объекте

- 1.1. Наименование (вид) объекта **«Школа – детский сад. п.Ягодный»**
1.2. Адрес объекта:
**628213, Тюменская область, Ханты-Мансийский автономный округ - Югра
Кондинский район, п.Ягодный, ул. Центральная, 27.**
1.3. Сведения о размещении объекта:
- отдельно стоящее здание из 3 этажей (из них: подземный этаж – 1), 4490,4 кв.м
- наличие прилегающего земельного участка (да, нет); да, 19853 кв.м
1.4. Год постройки здания **2010 г**, последнего капитального ремонта - **нет**
1.5. Дата предстоящих плановых ремонтных работ: текущего **2019-2020 гг**, капитального – **2019-2020 гг**,

СВЕДЕНИЯ ОБ ОРГАНИЗАЦИИ, РАСПОЛОЖЕННОЙ НА ОБЪЕКТЕ

- 1.6. Название организации (учреждения), (полное юридическое наименование – согласно Уставу, краткое наименование) **Муниципальное бюджетное общеобразовательное учреждение Ягоднинская средняя общеобразовательная школа (МБОУ Ягоднинская СОШ)**
1.7. Юридический адрес организации (учреждения)
**628213, Тюменская область, Ханты-Мансийский автономный округ - Югра
Кондинский район, п.Ягодный, ул. Центральная, 27.**
1.8. Основание для пользования объектом (оперативное управление, аренда, собственность)
оперативное управление
1.9. Форма собственности (государственная, негосударственная) **государственная**
1.10. Территориальная принадлежность (федеральная, региональная, муниципальная)
муниципальная
1.11. Вышестоящая организация (наименование) **управление образования администрации
Кондинского района**
1.12. Адрес вышестоящей организации, другие координаты **628200 Ханты-Мансийский
автономный округ - Югра, Кондинский район, пгт Междуреченский, ул. Волгоградская, д.11**

2. Характеристика деятельности организации на объекте (по обслуживанию населения)

- 2.1 Сфера деятельности (здравоохранение, образование, социальная защита, физическая культура и спорт, культура, связь и информация, транспорт, жилой фонд, потребительский рынок и сфера услуг, другое) **образование**
2.2 Виды оказываемых услуг **реализация общеобразовательных программ дошкольного, начального общего, основного общего и среднего (полного) общего образования, а также программ дополнительного образования детей.**
2.3 Форма оказания услуг: (на объекте, с длительным пребыванием, в т.ч. проживанием, на дому, дистанционно) **на объекте: дошкольное образование – 12 часовое пребывание детей, школа – очно-заочное обучение**
2.4 Категории обслуживаемого населения по возрасту: (дети, взрослые трудоспособного возраста, пожилые; все возрастные категории) **дети**
2.5 Категории обслуживаемых инвалидов: инвалиды, передвигающиеся на коляске, инвалиды с нарушениями опорно-двигательного аппарата: нарушениями зрения, нарушениями слуха, нарушениями умственного развития -- **нет**
2.6 Плановая мощность: посещаемость (количество обслуживаемых в день), вместимость, пропускная способность: **дошкольников – 40, учащихся – 104, проектная мощность: 100/40**
2.7 Участие в исполнении ИПР инвалида, ребенка-инвалида (да, нет) **нет**

3. Состояние доступности объекта

3.1 Путь следования к объекту пассажирским транспортом

(описать маршрут движения с использованием пассажирского транспорта)

Пассажирский транспорт используется для доставки детей, проживающих в п. Дальнем, к месту учёбы. Маршрут: п.Дальний – Ягодный - Дальний

наличие адаптированного пассажирского транспорта к объекту **нет**

3.2 Путь к объекту от ближайшей остановки пассажирского транспорта:

3.2.1 расстояние до объекта от остановки транспорта **Остановка транспорта осуществляется на территории учреждения согласно проектной документации, расстояние до здания – 40 м**

3.2.2 время движения (пешком) **1-2 мин.**

3.2.3 наличие выделенного от проезжей части пешеходного пути (**да**),

3.2.4 Перекрестки: нерегулируемые; регулируемые, со звуковой сигнализацией, таймером; **нет**

3.2.5 Информация на пути следования к объекту: акустическая, тактильная, **визуальная (нанесены разметки и пиктограммы для инвалидов)**

3.2.6 Перепады высоты на пути: **есть, нет (описать: уровень высоты проезжей части ниже высоты пешеходных дорожек)**

Их обустройство для инвалидов на коляске: **да (пандусы)**

3.3. Организация доступности объекта для инвалидов – форма обслуживания

№ п/п	Категория инвалидов (вид нарушения)	Вариант организации доступности объекта (формы обслуживания)*
1.	Все категории инвалидов и МГН в том числе инвалиды:	А
2	передвигающиеся на креслах-колясках	А
3	с нарушениями опорно-двигательного аппарата	А
4	с нарушениями зрения	ДУ
5	с нарушениями слуха	ДУ
6	с нарушениями умственного развития	А

* - указывается один из вариантов: «А», «Б», «ДУ», «ВНД»

3.4. Состояние доступности основных структурно-функциональных зон

№ п/п	Основные структурно-функциональные зоны	Состояние доступности, в том числе для основных категорий инвалидов**	Приложение	
			№ на плане	№ фото
1	Территория, прилегающая к зданию (участок)	ДУ		1-6
2	Вход (входы) в здание	ДУ		1,2
3	Путь (пути) движения внутри здания (в т.ч. пути эвакуации)	ДУ		3-6
4	Зона целевого назначения здания (целевого посещения объекта)	ДУ		9-14, 18-19,
5	Санитарно-гигиенические помещения	ДУ		15-17
6	Система информации и связи (на всех зонах)	ДУ		
7	Пути движения к объекту (от остановки транспорта)	-		

** Указывается: ДП-В - доступно полностью всем; ДП-И (К, О, С, Г, У) – доступно полностью избирательно (указать категории инвалидов); ДЧ-В - доступно частично всем; ДЧ-И (К, О, С, Г, У) – доступно частично избирательно (указать категории инвалидов); ДУ - доступно условно, ВНД - недоступно

3.5. ИТОГОВОЕ ЗАКЛЮЧЕНИЕ о состоянии доступности ОСИ: ДУ

4. Управленческое решение (проект)

4.1. Рекомендации по адаптации основных структурных элементов объекта:

№ п \п	Основные структурно-функциональные зоны объекта	Рекомендации по адаптации объекта (вид работы)*
1	Территория, прилегающая к зданию (участок)	КР (оборудовать съезд с пешеходной зоны на проезжую часть)
2	Вход (входы) в здание	ТР (Привести в соответствие СП 35-103-2001- выполнение тактильной полосы перед маршем (вверху и внизу)
3	Путь (пути) движения внутри здания (в т.ч. пути эвакуации)	ТР (Привести в соответствие СП 35-103-2001- установка пандуса, поручней, тактильной полосы перед маршем лестниц на пути эвакуации(вверху и внизу)
4	Зона целевого назначения здания (целевого посещения объекта)	ТР (Привести в соответствие СП 35-103-2001- приобретение и установка оборудования, позволяющего получать справочную информацию об условиях обслуживания инвалидам по слуху, зрению, опознавательных Знаков и символов для МГН)
5	Санитарно-гигиенические помещения	КР (Привести в соответствие СП 35-103-2001- установка кнопки вызова, специального оборудования, выполнение тактильных полос к приборам)
6	Система информации на объекте (на всех зонах)	ТР (Привести в соответствие СП 35-103-2001- приобретение и установка оборудования, позволяющего получать справочную информацию об условиях обслуживания инвалидов по слуху, зрению. опознавательные Знаки и символы для МГН)
7	Пути движения к объекту (от остановки транспорта)	Не нуждается
8.	Все зоны и участки	ТР и КР (приведение в соответствие с СП 35-103-2001)

*- указывается один из вариантов (видов работ): не нуждается; ремонт (текущий, капитальный); индивидуальное решение с ТСР; технические решения невозможны – организация альтернативной формы обслуживания

4.2. Период проведения работ **2019-2020 гг**

в рамках исполнения программы Безбарьерная среда

(указывается наименование документа: программы, плана)

4.3 Ожидаемый результат (по состоянию доступности) после выполнения работ по адаптации

Оценка результата исполнения программы, плана (по состоянию доступности) ДП-В

4.4. Для принятия решения не требуется (нужное подчеркнуть):

4.4.1. согласование на Комиссии _____

(наименование Комиссии по координации деятельности в сфере обеспечения доступной среды жизнедеятельности для инвалидов и других МГН)

4.4.2. согласование работ с надзорными органами (в сфере проектирования и строительства, архитектуры, охраны памятников, другое - указать) _____

4.4.3. техническая экспертиза: разработка проектно-сметной документации;

4.4.4. согласование с вышестоящей организацией (собственником объекта);

4.4.5. согласование с общественными организациями инвалидов _____;

4.4.6. другое _____.

Имеется заключение уполномоченной организации о состоянии доступности объекта (наименование документа и выдавшей его организации, дата), прилагается

4.7. Информация может быть размещена (обновлена) на Карте доступности субъекта Российской Федерации

(наименование сайта, портала)

5. Особые отметки

ПРИЛОЖЕНИЯ:

Результаты обследования:

- | | |
|--|---------|
| 1. Территории, прилегающей к объекту | на 2 л. |
| 2. Входа (входов) в здание | на 1 л. |
| 3. Путей движения в здании | на 1 л. |
| 4. Зоны целевого назначения объекта | на 1 л. |
| 5. Санитарно-гигиенических помещений | на 1 л. |
| 6. Системы информации (и связи) на объекте | на 1 л. |

Результаты фотофиксации на объекте _____ на 19 л.
Поэтажные планы, паспорт БТИ _____ на 8 л.

Руководитель рабочей группы заместитель по учебной работе А.Н.Пакишева

Члены рабочей группы:

специалист по охране труда В.Я.Лейнвеберг

заведующий хозяйством А.И.Зуева

В том числе:

Представитель Кондинской районной общественной организации

Всероссийского общества инвалидов

И.О. Мирнова Л.Н.
(Должность, Ф.И.О.)

Мирн
(Подпись)

I Результаты обследования:

1. Территории, прилегающей к зданию (участка)
МБОУ Ягодинская СОШ ул. Центральная 27 п. Ягодный

№ п/п	Наименование функционально-планировочного элемента	Наличие элемента			Выявленные нарушения и замечания		Работы по адаптации объектов	
		есть/нет	№ на плане	№ фото	Содержание	Значимо для инвалида (категория)	Содержание	Виды работ
1.1	Вход (входы) на территорию	есть		1,2	нет		нет	нет
1.2	Путь (пути) движения на территории	есть		3,4,5,6	Отсутствует съезд с пешеходной зоны на проезжую часть	Для всех	Оборудовать съезд	КР
1.3	Лестница (наружная)	есть		5	нет		нет	нет
1.4	Пандус (наружный)	есть			нет		нет	нет
1.5	Автостоянка и парковка	нет	-	-	-	-	-	-
	ОБЩИЕ требования к зоне							

II Заключение по зоне:

Наименование структурно-функциональной зоны	Состояние доступности* (к пункту 3.4 Акта обследования ОСИ)	Приложение		Рекомендации по адаптации (вид работы)** к пункту 4.1 Акта обследования ОСИ
		№ на плане	№ фото	
Территории, прилегающей к зданию (участок)	ДУ		1-6	КР

* указывается: ДП-В - доступно полностью всем; ДП-И (К, О, С, Г, У) – доступно полностью избирательно (указать категории инвалидов); ДЧ-В - доступно частично всем; ДЧ-И (К, О, С, Г, У) – доступно частично избирательно (указать категории инвалидов); ДУ - доступно условно, ВНД - недоступно

**указывается один из вариантов: не нуждается; ремонт (текущий, капитальный); индивидуальное решение с ТСР; технические решения невозможны – организация альтернативной формы обслуживания

Комментарий к заключению: ДУ

I Результаты обследования:

2. Входа (входов) в здание

МБОУ Ягодинская СОШ ул. Центральная 27 п. Ягодный

№ п/п	Наименование функционально-планировочного элемента	Наличие элемента			Выявленные нарушения и замечания		Работы по адаптации объектов	
		есть/ нет	№ на плане	№ фото	Содержание	Значимо для инвалида (категория)	Содержание	Виды работ
2.1	Лестница (наружная)	есть		6,7, 8	Отсутствуют тактильная полоса перед маршем (вверху и внизу)		Привести в соответствие СП 35-103-2001	ТР
2.2	Пандус (наружный)	есть		6,7	нет		нет	нет
2.3	Входная площадка (перед дверью)	есть		7,8	нет	Для категорий инвалидов: К,О,С,Г	нет	нет
2.4	Дверь (входная)	есть		8,9	нет		нет	нет
2.5	Тамбур	есть		9	нет		нет	нет
	ОБЩИЕ требования к зоне				нет		Привести в соответствие СНиП 35-01-2001	ТР

II Заключение по зоне:

Наименование структурно-функциональной зоны	Состояние доступности* (к пункту 3.4 Акта обследования ОСИ)	Приложение		Рекомендации по адаптации (вид работы)** к пункту 4.1 Акта обследования ОСИ
		№ на плане	№ фото	
Вход (входы) в здание	ДУ		6	ТР (Привести в соответствие СП 35-103-2001- выполнение тактильной полосы перед маршем (вверху и внизу))

* указывается: ДП-В - доступно полностью всем; ДП-И (К, О, С, Г, У) – доступно полностью избирательно (указать категории инвалидов); ДЧ-В - доступно частично всем; ДЧ-И (К, О, С, Г, У) – доступно частично избирательно (указать категории инвалидов); ДУ - доступно условно, ВНД - недоступно

**указывается один из вариантов: не нуждается; ремонт (текущий, капитальный); индивидуальное решение с ТСР; технические решения невозможны – организация альтернативной формы обслуживания

Комментарий к заключению: ДУ

I Результаты обследования:

3. Пути (путей) движения внутри здания (в т.ч. путей эвакуации)

МБОУ Ягодинская СОШ ул. Центральная 27 п. Ягодный

№ п/п	Наименование функционально-планировочного элемента	Наличие элемента			Выявленные нарушения и замечания		Работы по адаптации объектов	
		есть/нет	№ на плане	№ фото	Содержание	Значимо для инвалида (категория)	Содержание	Виды работ
3.1	Коридор (вестибюль, зона ожидания, галерея, балкон)	да		9-13,19	Отсутствуют: - указатели и знаки зоны отдыха (ожидания), - тактильные таблички и тактильные направляющие на полу, - направляющие настенные поручни.	Для категории инвалидов (К,О,С, Г)	Привести в соответствие СП 35-109-2005	ТР
3.2	Лестница (внутри здания)	да		14	Отсутствуют тактильная полоса перед маршем (вверху и внизу)		Привести в соответствие СП 35-103-2001	ТР
3.3	Пандус (внутри здания)	нет			нет		нет	нет
3.4	Лифт пассажирский (или подъемник)	нет			нет		нет	нет
3.5	Дверь	Да			нет		нет	нет
3.6	Пути эвакуации (в т.ч. зоны безопасности)	есть		1-8 план эвакуации	Отсутствуют на 2 лестницах выхода из зала: - пандус - поручни, - тактильная полоса перед маршем (вверху и внизу)	Для категорий инвалидов (К,О,С)	Привести в соответствие СП 35-109-2005	Строительно-монтажные работы
	ОБЩИЕ требования к зоне						Привести в соответствие СНиП 35-01-2001	нет

II Заключение по зоне:

Наименование структурно-функциональной зоны	Состояние доступности* (к пункту 3.4 Акта обследования ОСИ)	Приложение		Рекомендации по адаптации (вид работы)** к пункту 4.1 Акта обследования ОСИ
		№ на плане	№ фото	
Путь (пути) движения	ДУ		9-14,	ТР (Привести в соответствие

внутри здания (в т.ч. путем эвакуации)			19,	СП 35-103-2001- установка пандуса, поручней, тактильной полосы перед маршем лестниц на пути эвакуации(вверху и внизу)
--	--	--	-----	---

* указывается: ДП-В - доступно полностью всем; ДП-И (К, О, С, Г, У) – доступно полностью избирательно (указать категории инвалидов); ДЧ-В - доступно частично всем; ДЧ-И (К, О, С, Г, У) – доступно частично избирательно (указать категории инвалидов); ДУ - доступно условно, ВНД - недоступно

** указывается один из вариантов: не нуждается; ремонт (текущий, капитальный); индивидуальное решение с ТСР; технические решения невозможны – организация альтернативной формы обслуживания

Комментарий к заключению: ДУ

I Результаты обследования:

4. Зоны целевого назначения здания (целевого посещения объекта)

Вариант I – зона обслуживания инвалидов

МБОУ Ягодинская СОШ ул. Центральная 27 п. Ягодный

№ п/п	Наименование функционально-планировочного элемента	Наличие элемента			Выявленные нарушения и замечания		Работы по адаптации объектов	
		есть/нет	№ на плане	№ фото	Содержание	Значимо для инвалида (категория)	Содержание	Виды работ
4.1	Кабинетная форма обслуживания	да		18, 19	Отсутствуют: - оборудование , позволяющее получать справочную информацию об условиях обслуживания инвалидов по слуху, зрению. опознавательные Знаки и символы для МГН	Для всех	Привести в соответствие СНиП 35-01-2001	ТР
4.2	Зальная форма обслуживания	да			Отсутствуют: - оборудование , позволяющее получать справочную информацию об условиях обслуживания инвалидов по слуху, зрению. опознавательные Знаки и символы для МГН	Для всех	Привести в соответствие СНиП 35-01-2001	ТР
4.3	Прилавочная форма обслуживания	нет			нет		нет	нет
4.4	Форма обслуживания с перемещением по маршруту	нет			нет		нет	нет
4.5	Кабина индивидуального обслуживания	нет			нет		нет	нет
	ОБЩИЕ требования к зоне							

II Заключение по зоне:

Наименование структурно-функциональной зоны	Состояние доступности* (к пункту 3.4 Акта обследования ОСИ)	Приложение		Рекомендации по адаптации (вид работы)** к пункту 4.1 Акта обследования ОСИ
		№ на плане	№ фото	
Зоны целевого назначения здания (целевого посещения объекта)	ДУ		18,19	ТР (Привести в соответствие СП 35-103-2001-приобретение и установка оборудования, позволяющего получать справочную информацию об условиях обслуживания инвалидам по слуху, зрению. опознавательные Знаки и символы для МГН)

* указывается: ДП-В - доступно полностью всем; ДП-И (К, О, С, Г, У) – доступно полностью избирательно (указать категории инвалидов); ДЧ-В - доступно частично всем; ДЧ-И (К, О, С, Г, У) – доступно частично избирательно (указать категории инвалидов); ДУ - доступно условно, ВНД - недоступно

**указывается один из вариантов: не нуждается; ремонт (текущий, капитальный); индивидуальное решение с ТСР; технические решения невозможны – организация альтернативной формы обслуживания

Комментарий к заключению: ДУ

I Результаты обследования:**4. Зоны целевого назначения здания (целевого посещения объекта)****Вариант II – места приложения труда**

МБОУ Ягодинская СОШ ул. Центральная 27 п. Ягодный

Наименование функционально-планировочного элемента	Наличие элемента			Выявленные нарушения и замечания		Работы по адаптации объектов	
	есть/ нет	№ на плане	№ фото	Содержание	Значимо для инвалида (категория)	Содержание	Виды работ
Место приложения труда	Нет		-	-	-	нет	нет

II Заключение по зоне:

Наименование структурно-функциональной зоны	Состояние доступности* (к пункту 3.4 Акта обследования ОСИ)	Приложение		Рекомендации по адаптации (вид работы)** к пункту 4.1 Акта обследования ОСИ
		№ на плане	№ фото	
Место приложения труда				

* указывается: ДП-В - доступно полностью всем; ДП-И (К, О, С, Г, У) – доступно полностью избирательно (указать категории инвалидов); ДЧ-В - доступно частично всем; ДЧ-И (К, О, С, Г, У) – доступно частично избирательно (указать категории инвалидов); ДУ - доступно условно, ВНД - недоступно

**указывается один из вариантов: не нуждается; ремонт (текущий, капитальный); индивидуальное решение с ТСР; технические решения невозможны – организация альтернативной формы обслуживания

Комментарий к заключению: зона отсутствует

I Результаты обследования:

4. Зоны целевого назначения здания (целевого посещения объекта)

Вариант III – жилые помещения

МБОУ Ягодинская СОШ ул. Центральная 27 п. Ягодный

Наименование функционально-планировочного элемента	Наличие элемента			Выявленные нарушения и замечания		Работы по адаптации объектов	
	есть/ нет	№ на плане	№ фото	Содержание	Значимо для инвалида (категория)	Содержание	Виды работ
Жилые помещения	нет			нет		нет	нет

II Заключение по зоне:

Наименование структурно-функциональной зоны	Состояние доступности* (к пункту 3.4 Акта обследования ОСИ)	Приложение		Рекомендации по адаптации (вид работы)** к пункту 4.1 Акта обследования ОСИ
		№ на плане	№ фото	
Жилые помещения	-			-

* указывается: ДП-В - доступно полностью всем; ДП-И (К, О, С, Г, У) – доступно полностью избирательно (указать категории инвалидов); ДЧ-В - доступно частично всем; ДЧ-И (К, О, С, Г, У) – доступно частично избирательно (указать категории инвалидов); ДУ - доступно условно, ВНД - недоступно

**указывается один из вариантов: не нуждается; ремонт (текущий, капитальный); индивидуальное решение с ТСР; технические решения невозможны – организация альтернативной формы обслуживания

Комментарий к заключению: - зона отсутствует

I Результаты обследования:

5. Санитарно-гигиенических помещений
МБОУ Ягодинская СОШ ул. Центральная 27 п. Ягодный

№ п/п	Наименование функционально-планировочного элемента	Наличие элемента			Выявленные нарушения и замечания		Работы по адаптации объектов	
		есть/нет	№ на плане	№ фото	Содержание	Значимо для инвалида (категория)	Содержание	Виды работ
5.1	Туалетная комната	есть		15, 16, 17	Нет кнопки вызова, несоответствие размеров, отсутствует специальное оборудование, отсутствуют тактильные полосы к приборам	Для всех	Привести в соответствие СНиП 35-01-2001.	КР
5.2	Душевая/ванная комната	есть			Нет кнопки вызова, несоответствие размеров, отсутствует специальное оборудование, отсутствуют тактильные полосы к приборам	Для всех	Привести в соответствие СНиП 35-01-2001.	КР
5.3	Бытовая комната (гардеробная)	нет			нет		нет	нет
	ОБЩИЕ требования к зоне						нет	нет

II Заключение по зоне:

Наименование структурно-функциональной зоны	Состояние доступности* (к пункту 3.4 Акта обследования ОСИ)	Приложение		Рекомендации по адаптации (вид работы)** к пункту 4.1 Акта обследования ОСИ
		№ на плане	№ фото	
Санитарно-гигиеническая комната	ДУ		15,16,17	КР

* указывается: ДП-В - доступно полностью всем; ДП-И (К, О, С, Г, У) – доступно полностью избирательно (указать категории инвалидов); ДЧ-В - доступно частично всем; ДЧ-И (К, О, С, Г, У) – доступно частично избирательно (указать категории инвалидов); ДУ - доступно условно. ВНД - недоступно

**указывается один из вариантов: не нуждается; ремонт (текущий, капитальный); индивидуальное решение с ТСР; технические решения невозможны – организация альтернативной формы обслуживания

Комментарий к заключению: ДУ

I Результаты обследования:
6. Системы информации на объекте
МБОУ Ягодинская СОШ ул. Центральная 27 п. Ягодный

№ п/п	Наименование функционально-планировочного элемента	Наличие элемента			Выявленные нарушения и замечания		Работы по адаптации объектов	
		есть/нет	№ на плане	№ фото	Содержание	Значимо для инвалида (категория)	Содержание	Виды работ
6.1	Визуальные средства	нет			Отсутствуют: - оборудование, позволяющее получать справочную информацию об условиях обслуживания инвалидов по слуху, зрению. опознавательные Знаки и символы для МГН	Для всех	Привести в соответствие СНиП 35-01-2001	ТР
6.2	Акустические средства	нет			Звуковые маяки отсутствуют	С, Г	установить	ТР
6.3	Тактильные средства	нет			тактильные таблички и схемы с рельефным шрифтом отсутствуют	С	установить	ТР
	ОБЩИЕ требования к зоне							

II Заключение по зоне:

Наименование структурно-функциональной зоны	Состояние доступности* (к пункту 3.4 Акта обследования ОСИ)	Приложение		Рекомендации по адаптации (вид работы)** к пункту 4.1 Акта обследования ОСИ
		№ на плане	№ фото	
Системы информации на объекте	ДУ			ТР

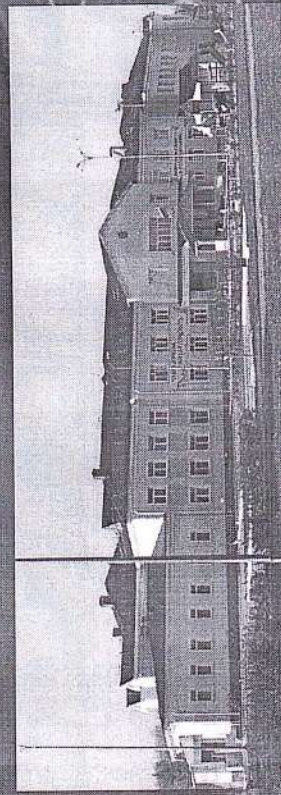
* указывается: ДП-В - доступно полностью всем; ДП-И (К, О, С, Г, У) – доступно полностью избирательно (указать категории инвалидов); ДЧ-В - доступно частично всем; ДЧ-И (К, О, С, Г, У) – доступно частично избирательно (указать категории инвалидов); ДУ - доступно условно, ВНД - недоступно

** указывается один из вариантов: не нуждается; ремонт (текущий, капитальный); индивидуальное решение с ТСР; технические решения невозможны – организация альтернативной формы обслуживания

Комментарий к заключению: ДУ

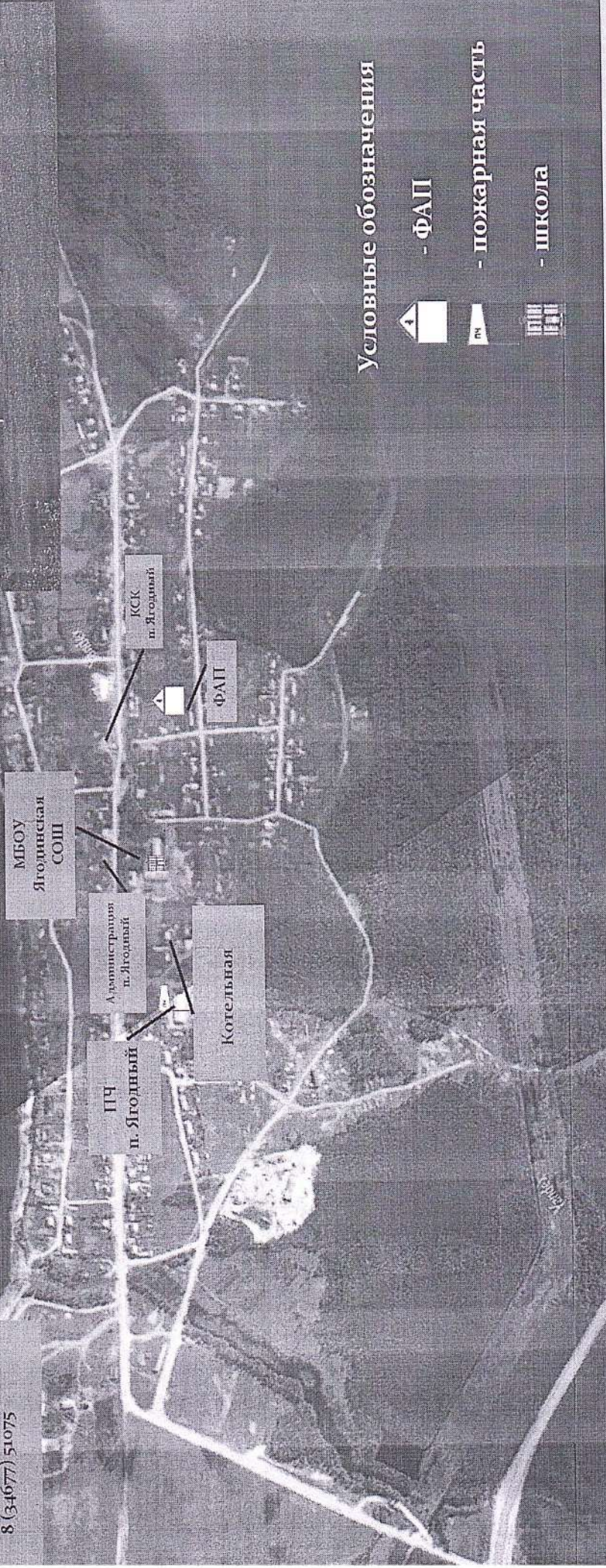
Общая информация об объекте

Фото школы:



Общая характеристика п. Ягодный
 Количество проживающего населения: 769 чел.
 Территория поселка: 177,45 га
 Жилая застройка: 87,48 га

Директор
 слова Ольга Анагольевна
 8 (34677) 51075

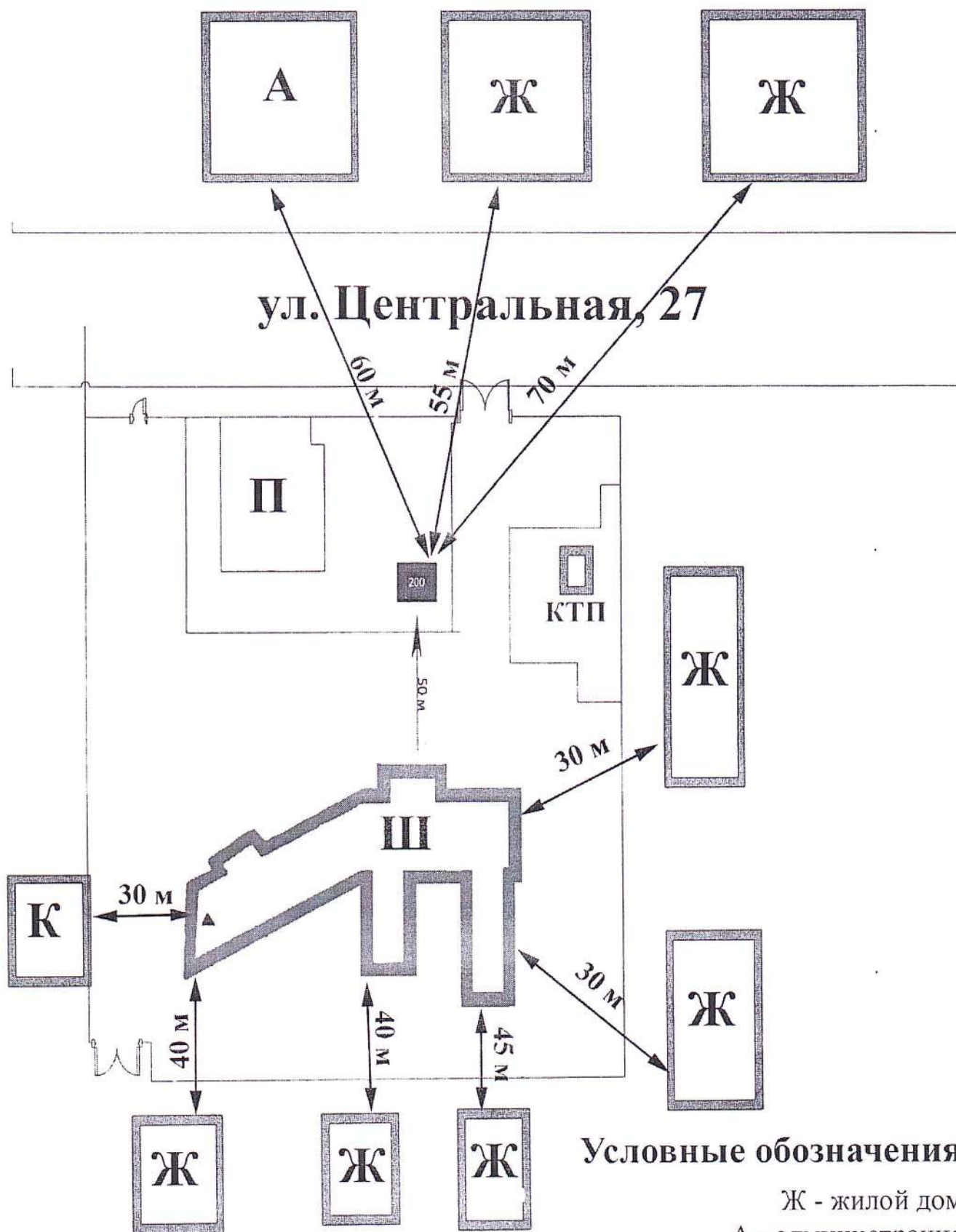


ОБЩАЯ ИНФОРМАЦИЯ

Год постройки	Дата послед. кап. ремонта	Кол-во этажей	Общ. выс., м	Размеры геометрич. здания	Общ. площ. компл.	Среднее кол-во нахождения детей/персонала в здании (чел.)	Кол-во детей/персонала, находящихся в здании круглосуточно	Количество выходов
2010	-	2	11	31*120	4490,4	156/55	0/3	11

ПАСПОРТ ОБЪЕКТА СИСТЕМЫ СОЦИАЛЬНОЙ ЗАЩИТЫ НАСЕЛЕНИЯ

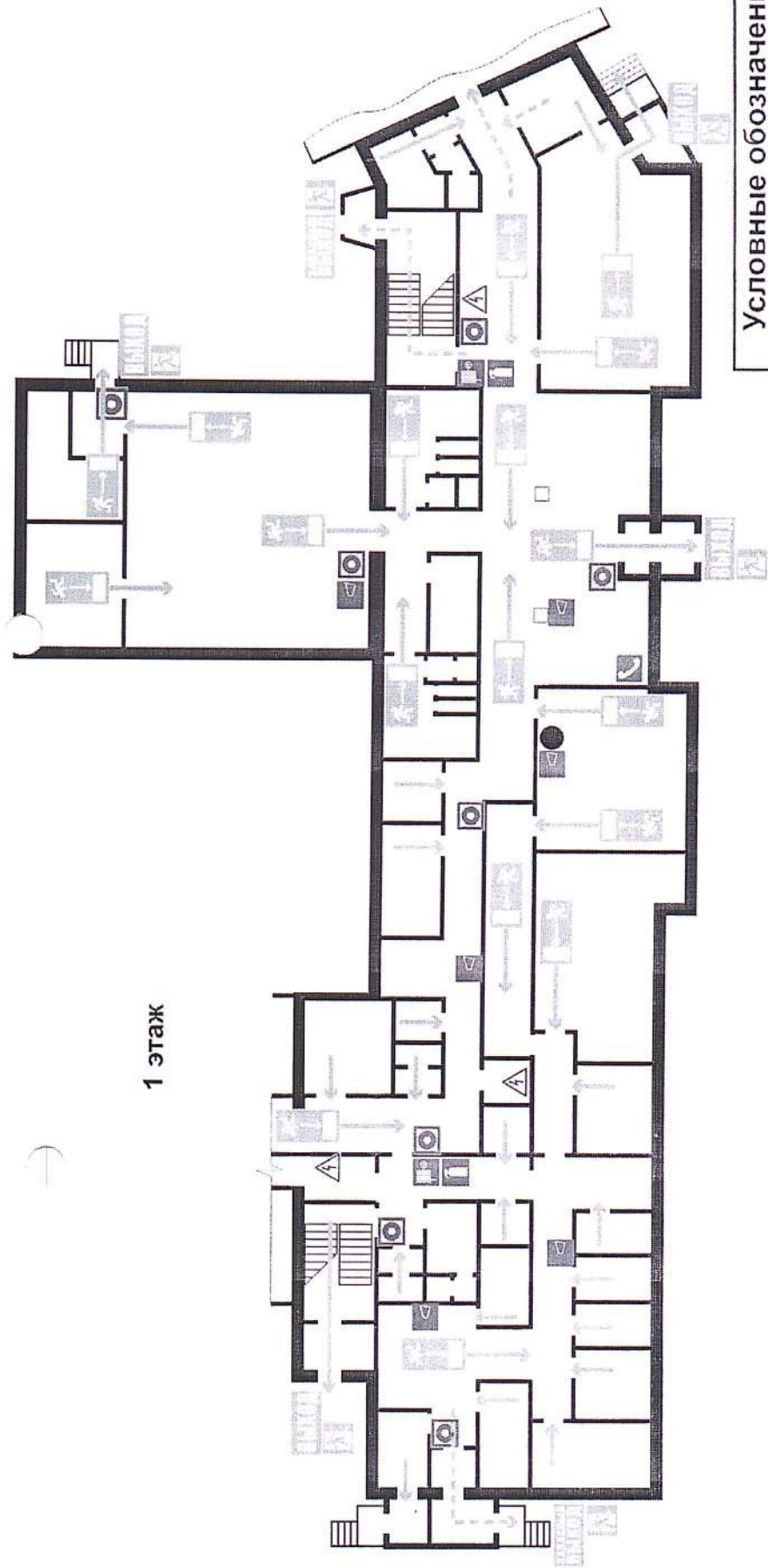
(Схема объекта)



Условные обозначения:

- Ж - жилой дом
- А - администрация
- Ш - школа
- К - котельная
- П - памятник ВОВ
- КТП - КТП № 25

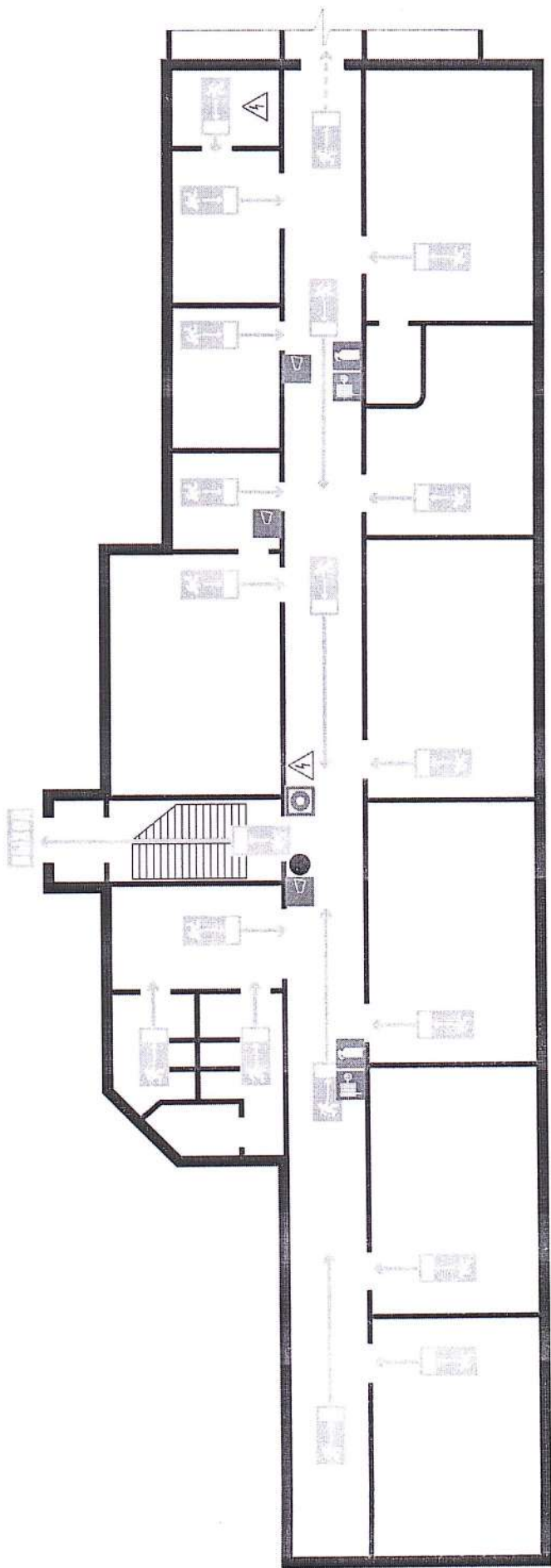
1 этаж



Условные обозначения

- Вы находитесь здесь
- ☒ Огнетушитель
- ☎ Телефон
- ☒ Пожарный кран
- ☒ Кнопка включения пожарной автоматики
- ☒ Место отключения электроэнергии
- ☒ Медицинская аптечка
- ☒ Направление движения к эвакуационному выходу
- ☒ Путь к основному выходу
- ☒ Путь к запасному выходу
- ☒ Эвакуационный выход

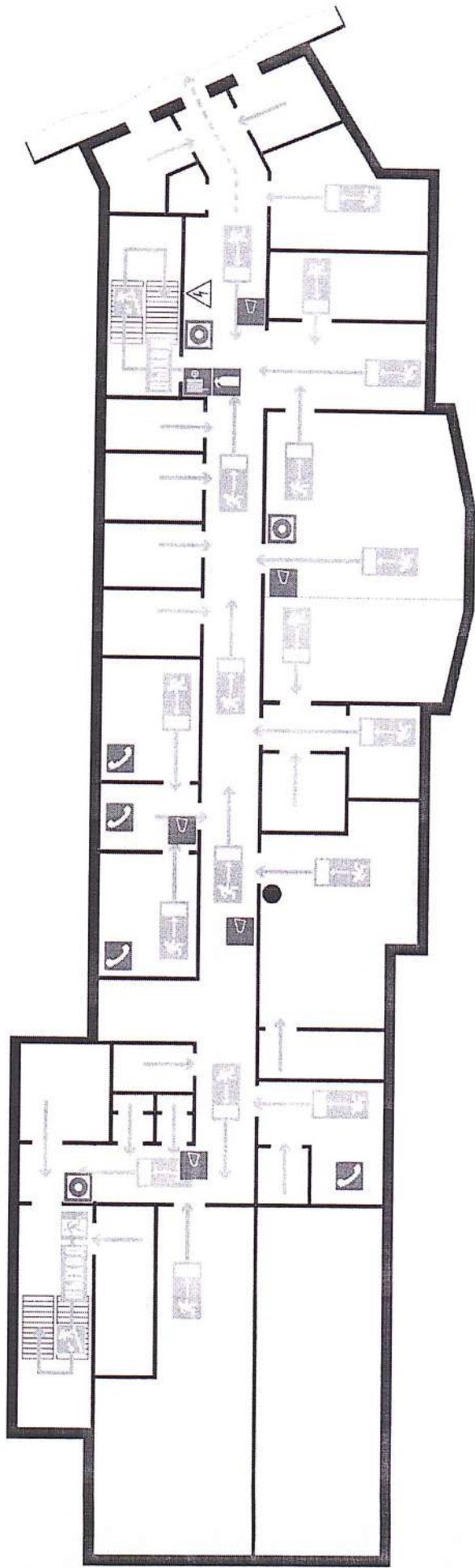
1 этаж



Условные обозначения

- Вы находитесь здесь
- ☒ Огнетушитель
- ☎ Телефон
- ☒ Пожарный кран
- ☒ Кнопка включения пожарной автоматики
- ☒ Место отключения электроэнергии
- ☒ Медицинская аптечка
- ☒ Направление движения к эвакуационному выходу
- ☒ Путь к основному выходу
- ☒ Путь к запасному выходу
- ☒ Эвакуационный выход

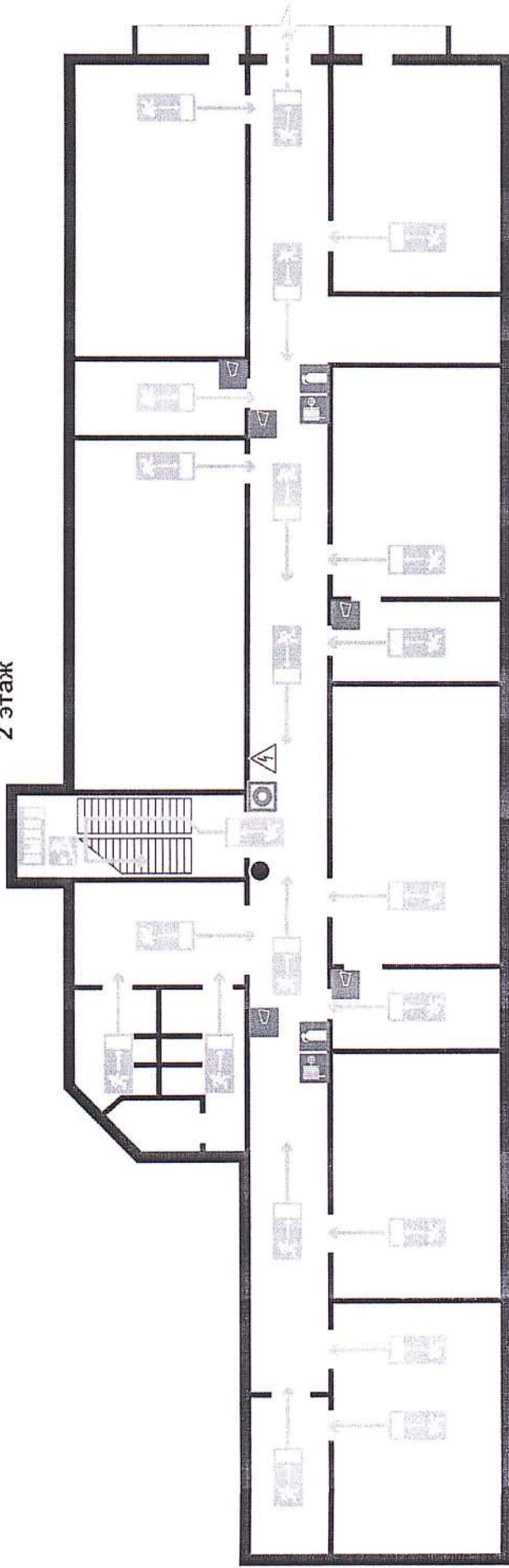
2 этаж



Условные обозначения

●	Вы находитесь здесь
☒	Огнетушитель
☎	Телефон
🔥	Пожарный кран
⏻	Кнопка включения пожарной автоматики
⚡	Место отключения электроэнергии
🏠	Медицинская аптечка
➡	Направление движения к эвакуационному выходу
➡	Путь к основному выходу
➡	Путь к запасному выходу
➡	Эвакуационный выход

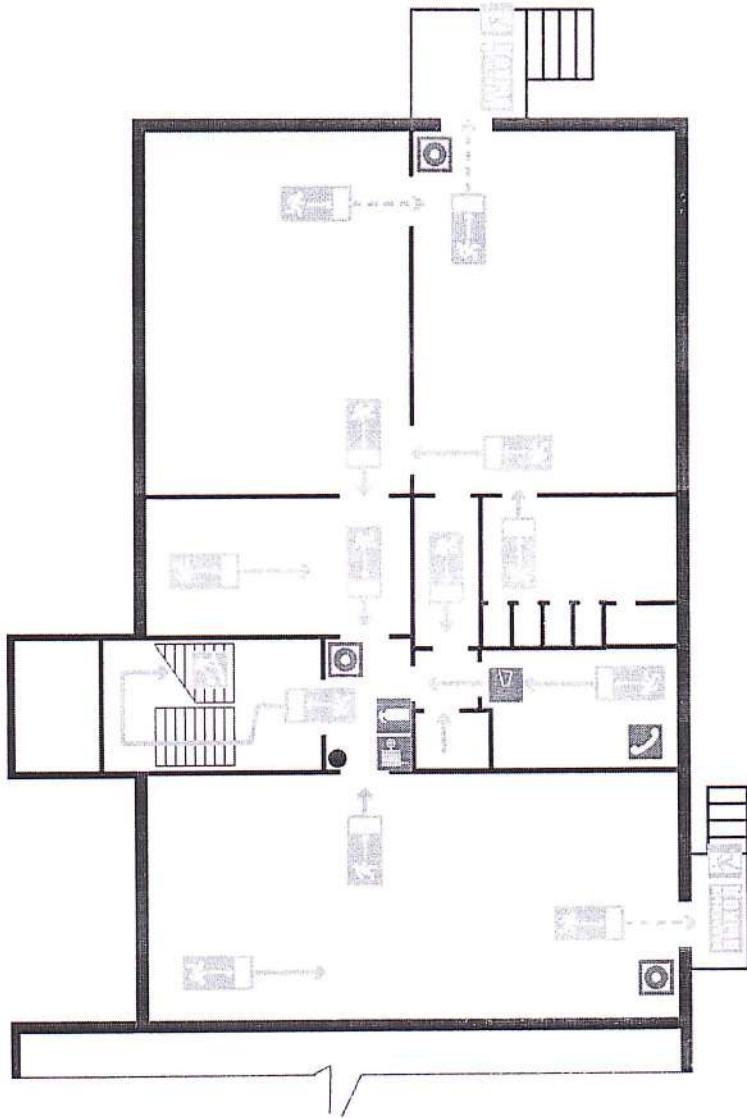
2 этаж



Условные обозначения

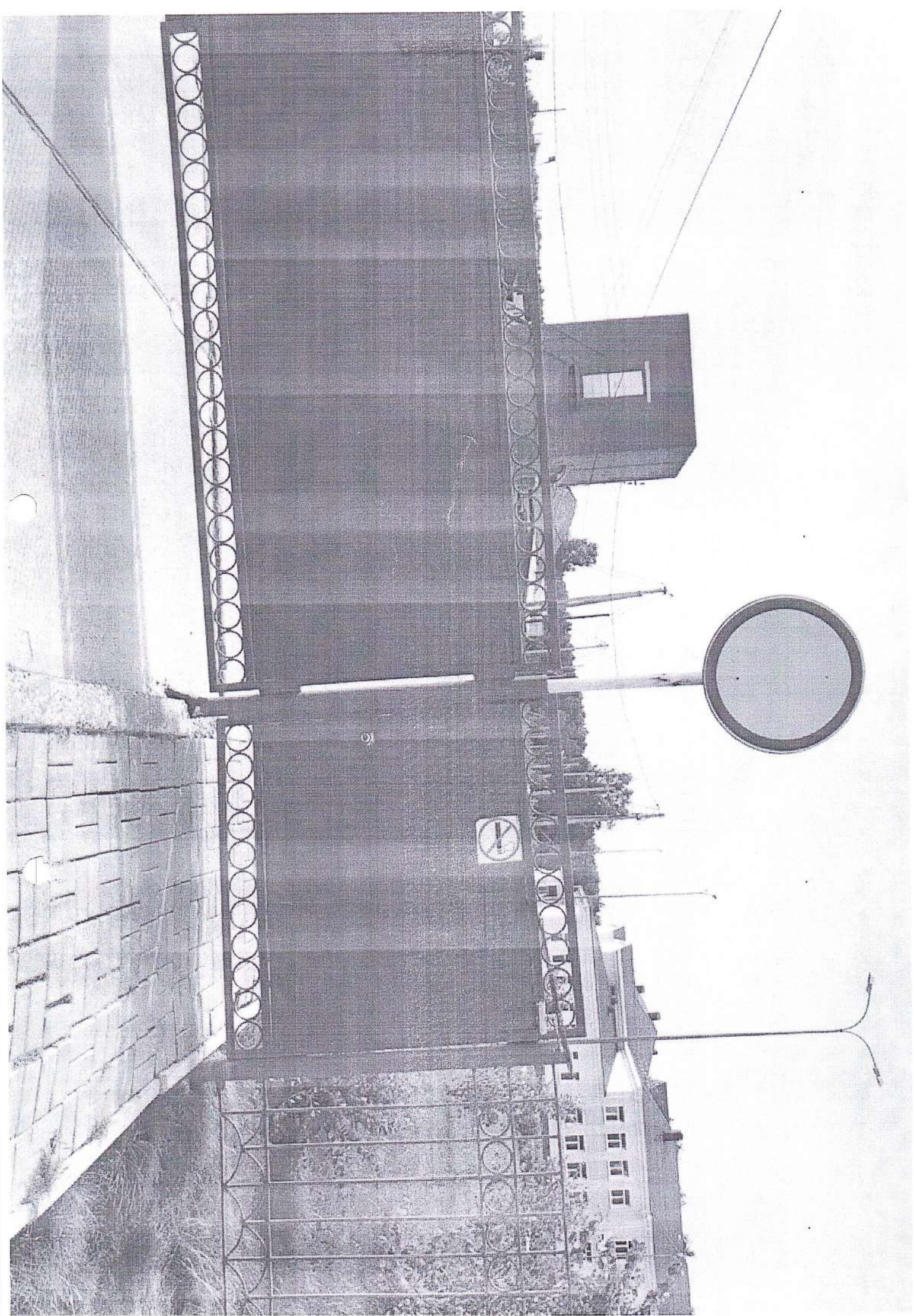
- Вы находитесь здесь
- ☒ Огнетушитель
- ☎ Телефон
- ☒ Пожарный кран
- ☒ Кнопка включения пожарной автоматики
- ⚠ Место отключения электроэнергии
- ☒ Медицинская аптечка
- ☒ Направление движения к эвакуационному выходу
- ☒ Путь к основному выходу
- ☒ Путь к запасному выходу
- ☒ Эвакуационный выход

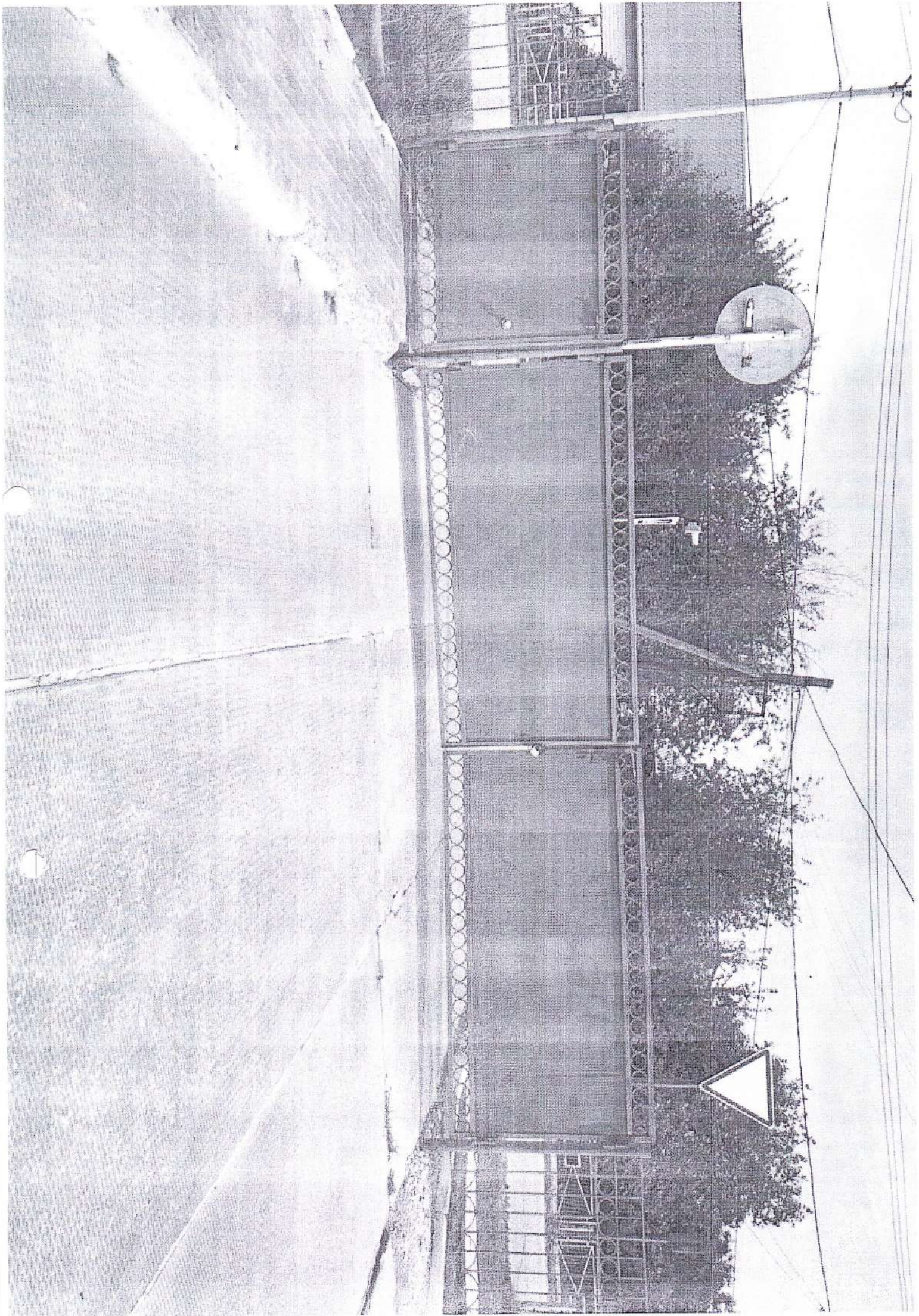
2 этаж

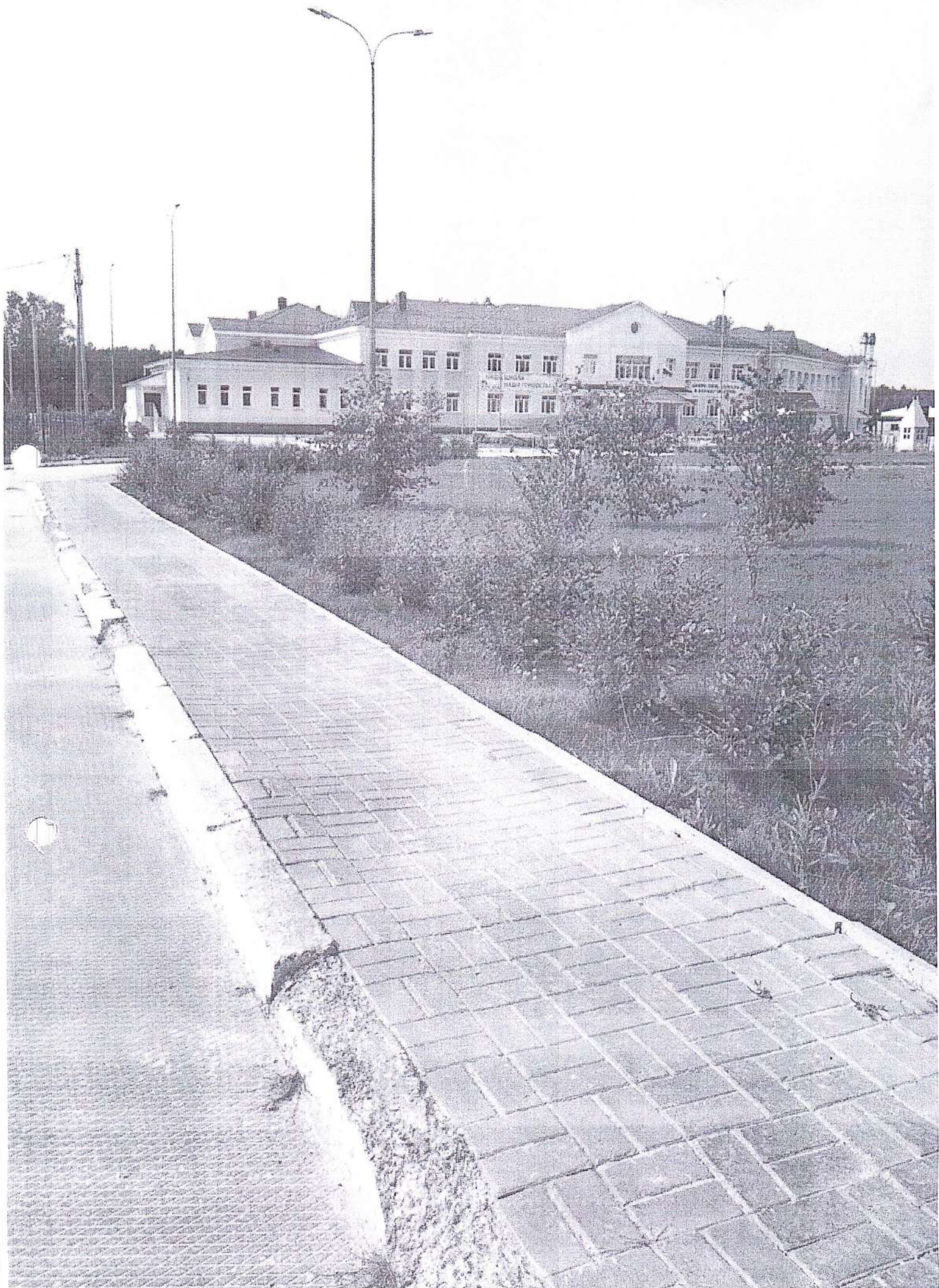


Условные обозначения

- Вы находитесь здесь
- ☒ Огнетушитель
- ☎ Телефон
- ☑ Пожарный кран
- ☒ Кнопка включения пожарной автоматики
- ⚡ Место отключения электроэнергии
- ☒ Медицинская аптечка
- ➔ Направление движения к эвакуационному выходу
- ➔ Путь к основному выходу
- ➔ Путь к запасному выходу
- ➔ Эвакуационный выход












НАША ШКОЛА -
НАША ГОРДОСТЬ!

НАЧЕЛОВИКА
АДМИНИСТРАЦИЯ
КОРПОРАЦИИ

1037410000

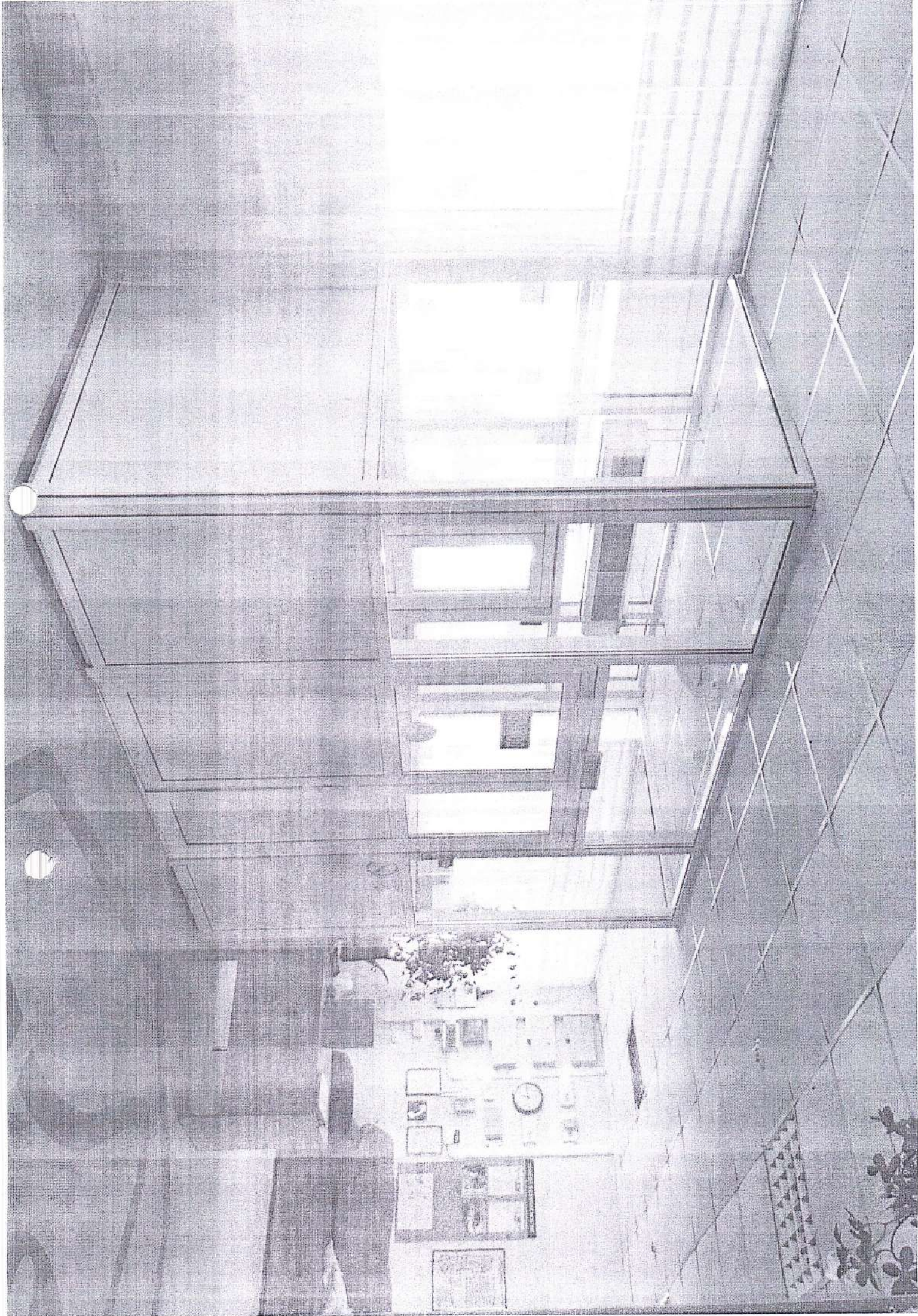


**НАША ШКОЛА -
НАША ГОРДОСТЬ!** 

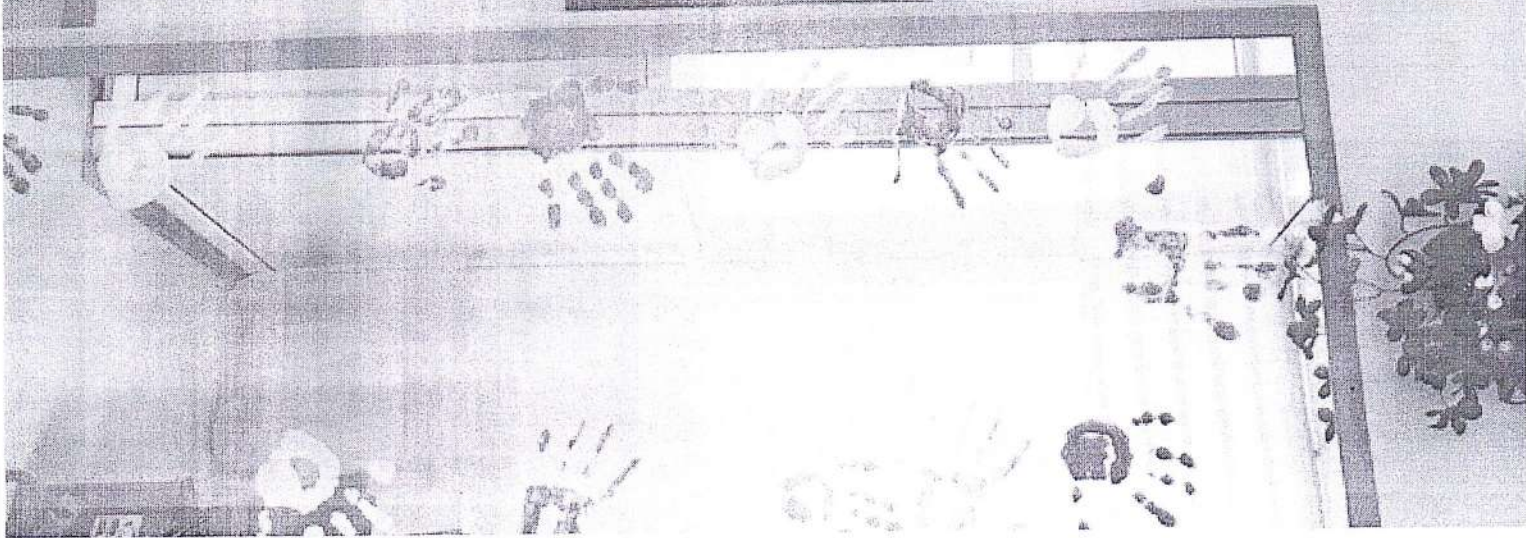
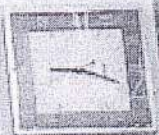
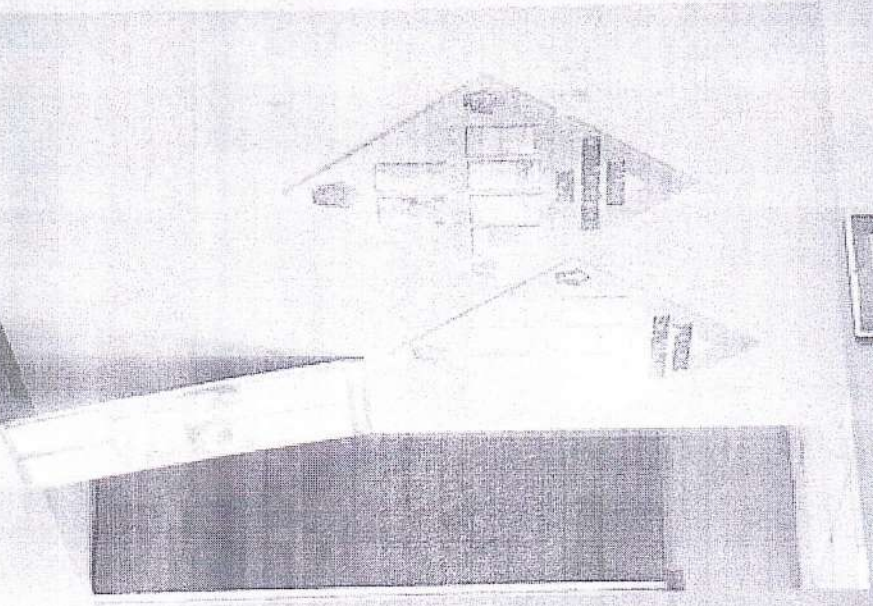
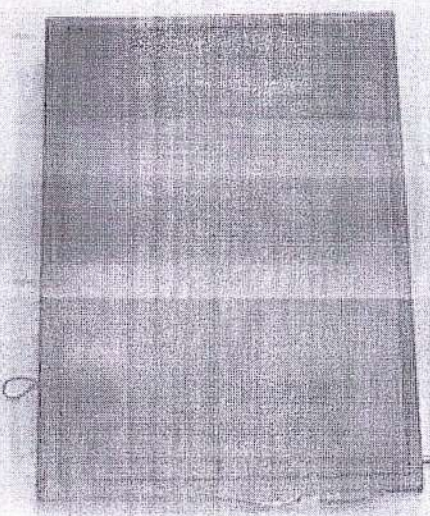
**УЧАСТКОВАЯ
ИЗМЕРИТЕЛЬНАЯ
КОМИССИЯ**
АКЦИОНЕРНОГО УЧАСТКА № 109

Добро
пожаловать!





ЛЕЙДОСКОП



ШКОЛЬНАЯ ЖИЗНЬ

